

# 北海道支社管内 盛土土質調査

参 考 図

令和 7年 6月

東日本高速道路(株) 北海道支社

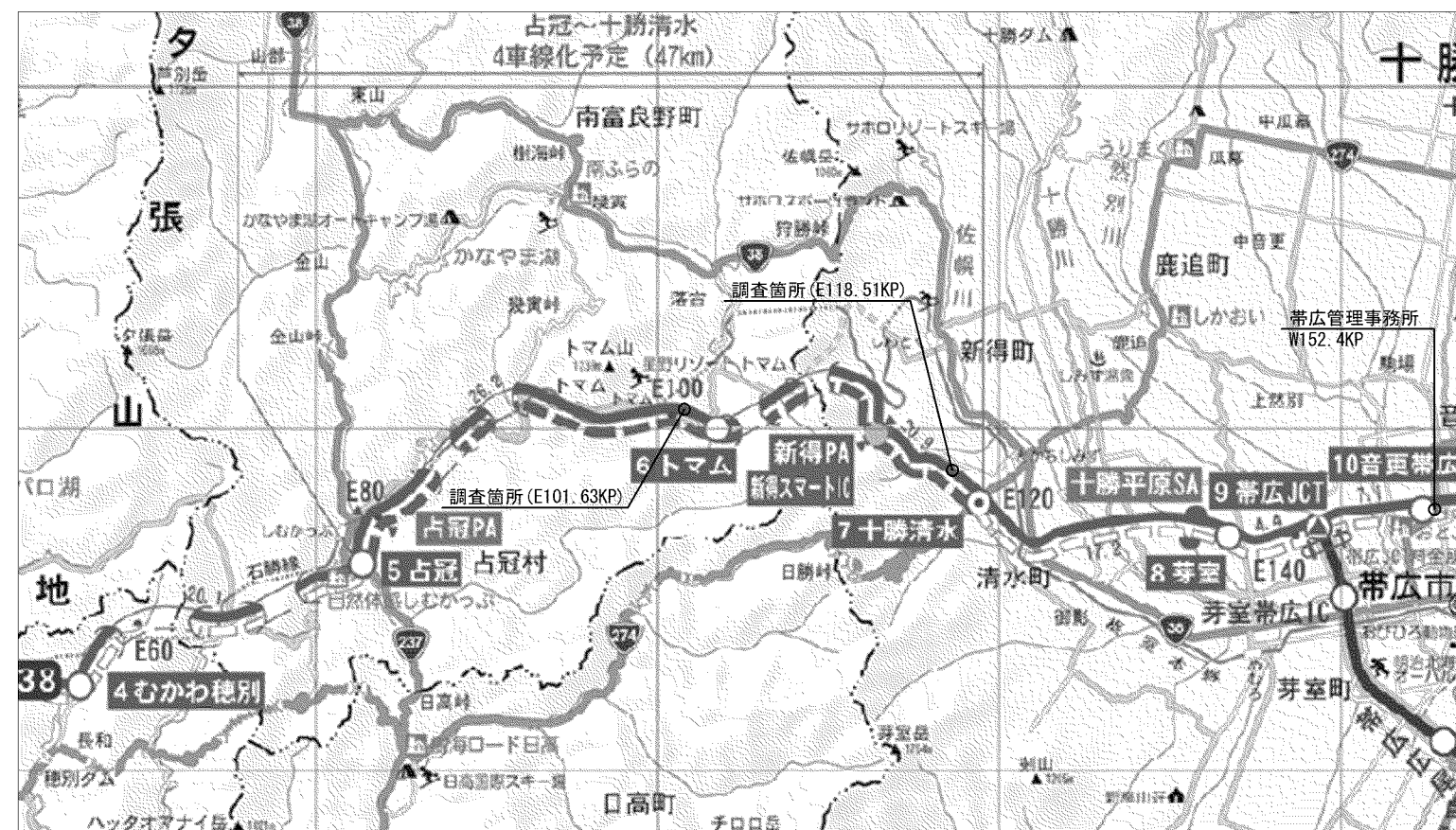
## 位置図



室蘭管理事務所管内



旭川管理事務所管内



帯広管理事務所管内

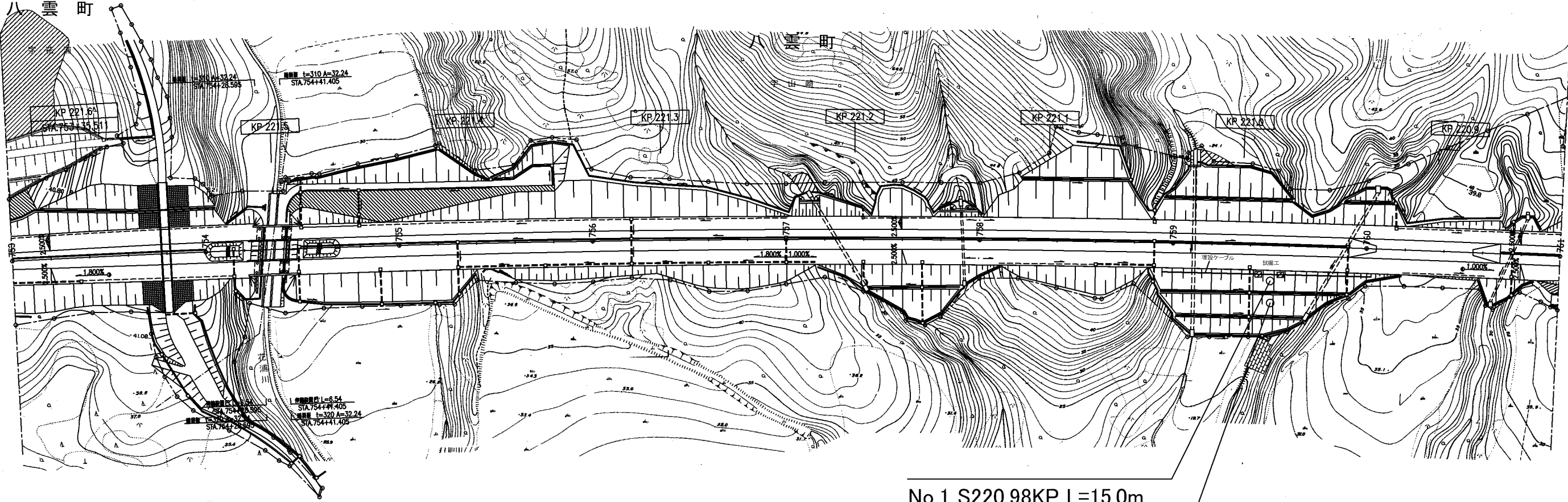
北海道支社管内 盛土土質調査		—
工種	位置図	—
名称	事務所管内	$\frac{1}{11}$
東日本高速道路(株) 北海道支社		

平面図(1)  
八雲IC～国縫IC

花浦跨道橋  
Overpass-5  
-C-2501 Over 2.4 00+00.000  
KP 221.558  
STA 753+80.00

花浦川橋 (下り線)  
Br-S-RC-SI-1.837 -6.49+12.810  
KP 221.507  
STA 754+28.995

花浦川橋 (上り線)  
Br-C-RC-SI-1.837 -6.49+12.810  
KP 221.484  
STA 754+41.405



No.1\_S220.98KP L=15.0m

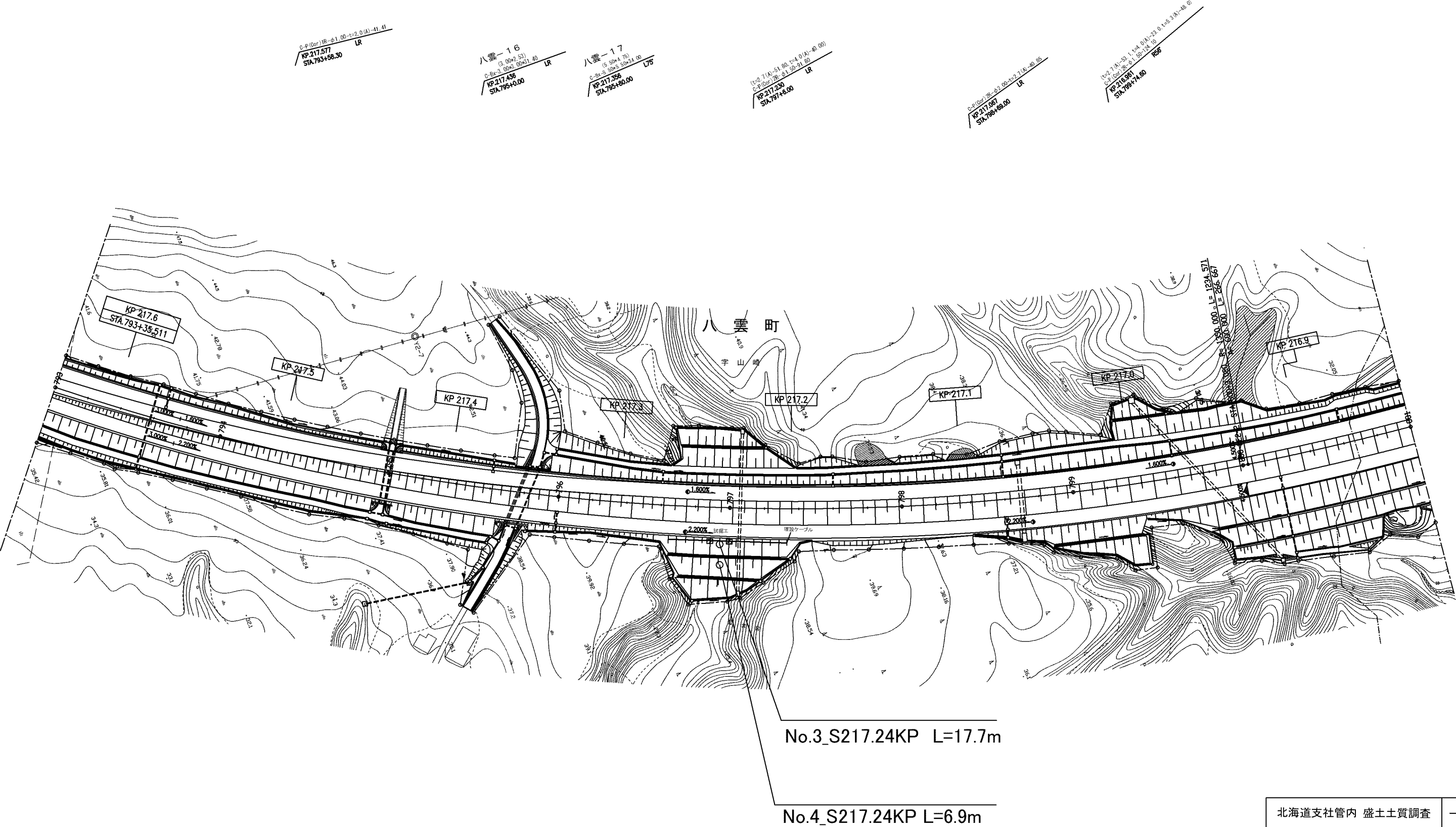
No.2\_S220.98KP L=6.0m

花浦川橋 (上り線)  
Br-C-RC-SI-1.837 -6.49+12.810  
KP 221.507  
STA 754+28.995

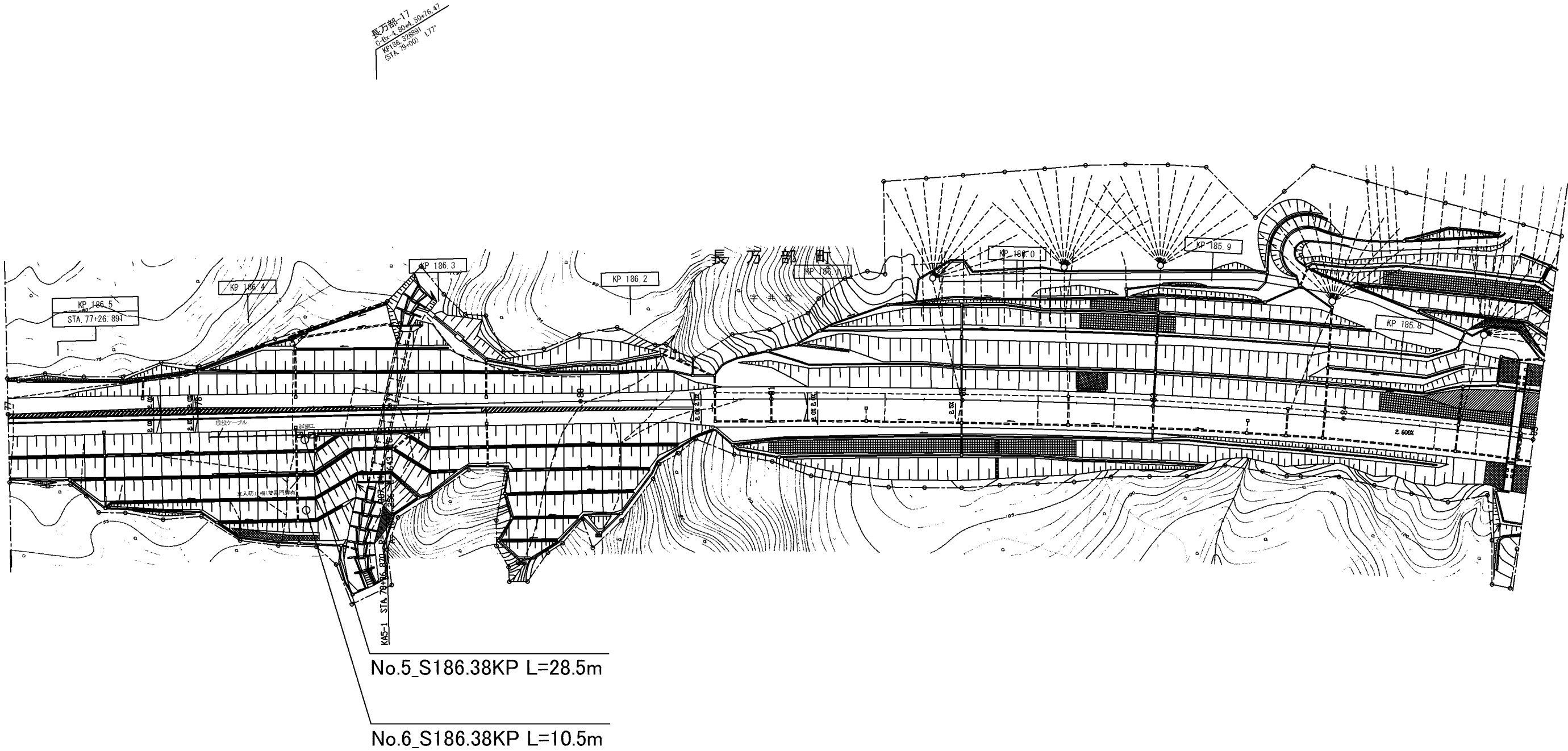
花浦川橋 (下り線)  
Br-S-RC-SI-1.837 -6.49+12.810  
KP 221.484  
STA 754+41.405

北海道支社管内 盛土土質調査		—
工種	平面図(1)	—
名称	KP. 221. 635～KP. 220. 835 STA. 753+00～STA. 761+00	2 / 11
東日本高速道路㈱ 北海道支社		

平面図(2)  
八雲IC～国縫IC



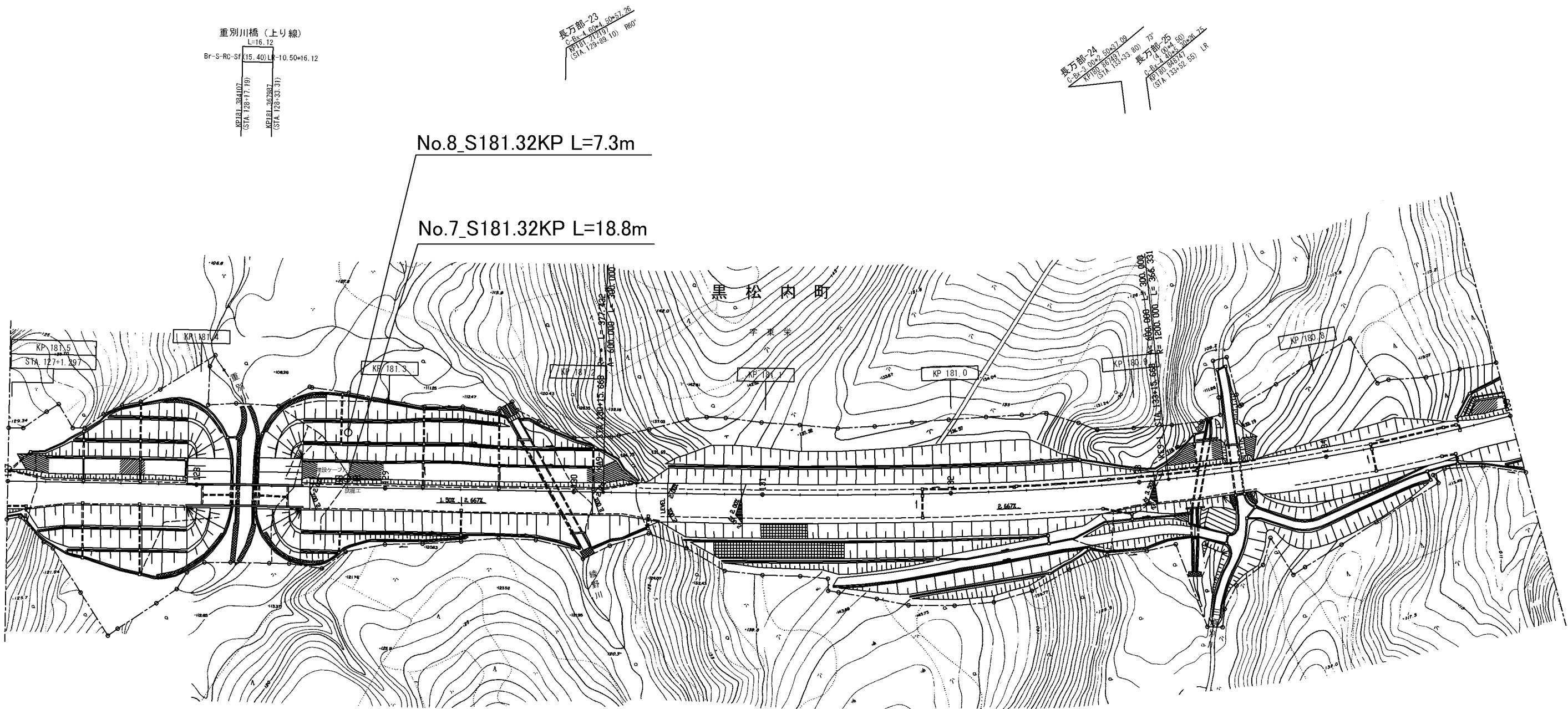
北海道支社管内 盛土土質調査		—
工種	平面図(2)	—
名称	KP. 217. 635～KP. 216. 835 STA. 793+00～STA. 801+00	3 / 11
東日本高速道路㈱ 北海道支社		



北海道支社管内 盛土土質調査		—
工種	平面図(3)	—
名称	KP186.527 ～ KP185.727 STA. 77+00 ～ STA. 85+00	4 / 11
東日本高速道路㈱ 北海道支社		

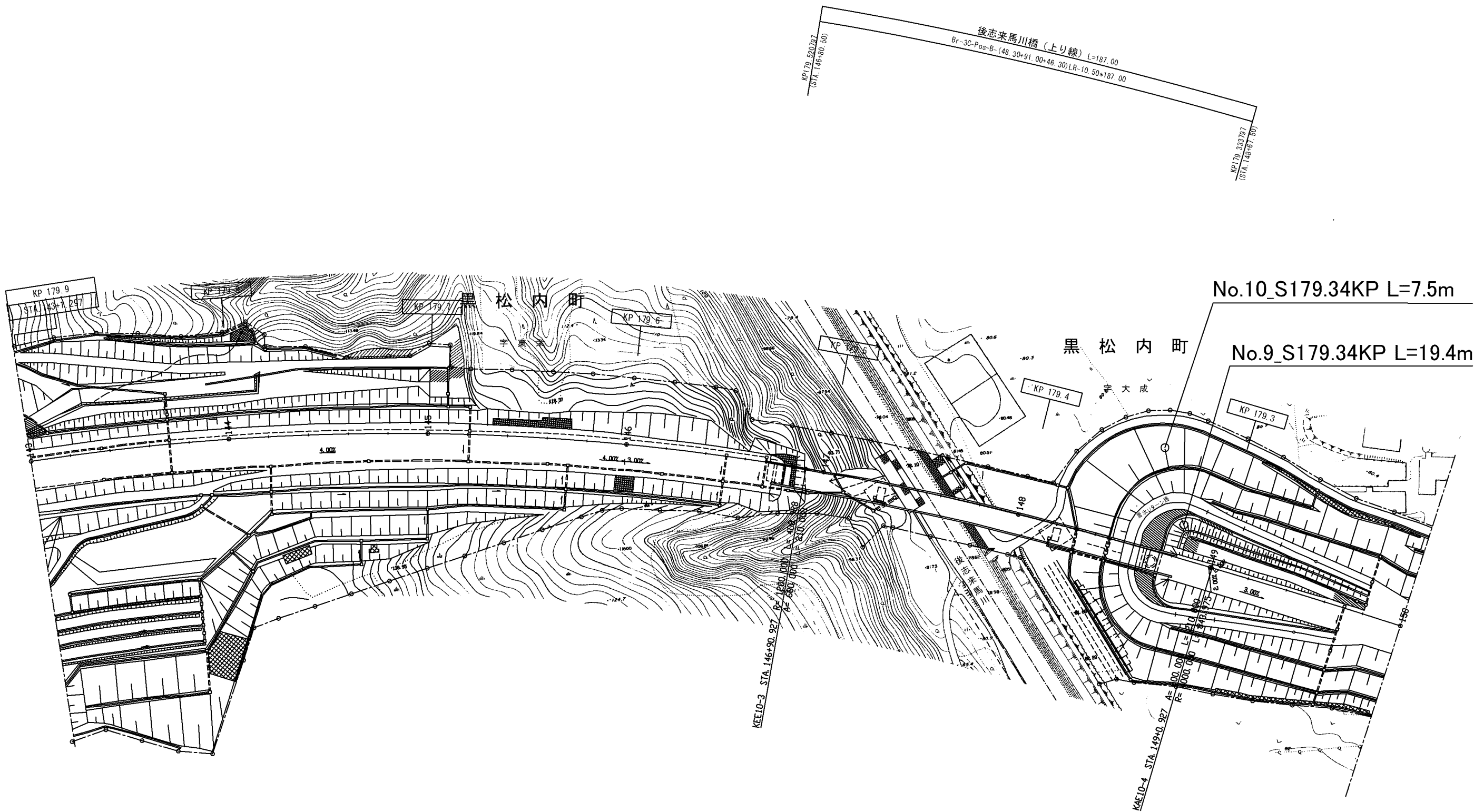


平面図(4)  
長万部IC～黒松内JCT



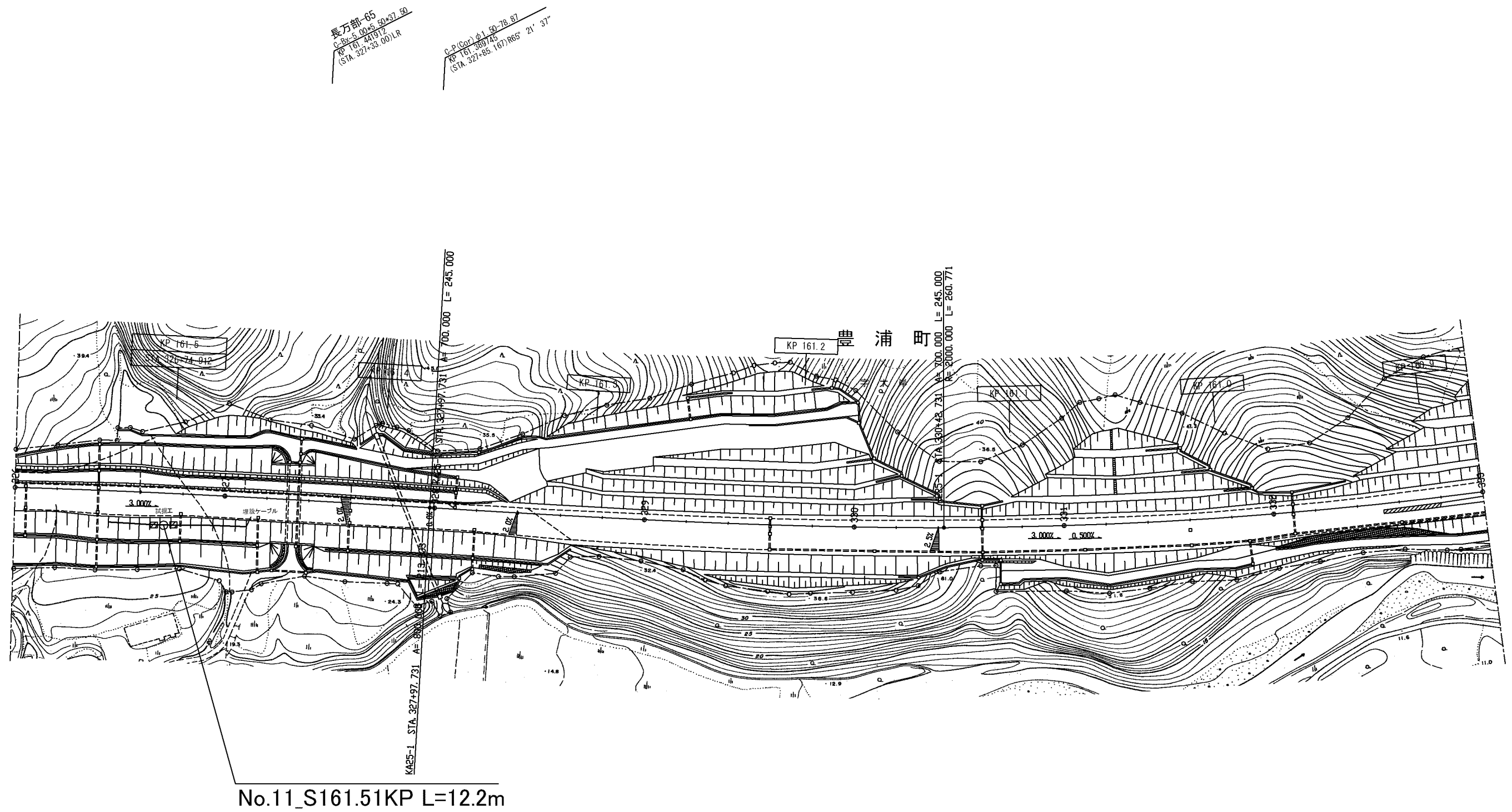
北海道支管内 盛土土質調査		—
工種	平面図(4)	—
名称	KP 181.501～ KP 180.701 STA. 127+00 ～ STA. 135+00	5 / 11
東日本高速道路㈱ 北海道支社		

平面図(5)  
長万部IC～黒松内JCT



北海道支社管内 盛土土質調査		—
工種	平面図(5)	—
名称	KP 179.901 ~ KP 179.201 STA. 143+00 ~ STA. 150+00	6 / 11
東日本高速道路㈱ 北海道支社		

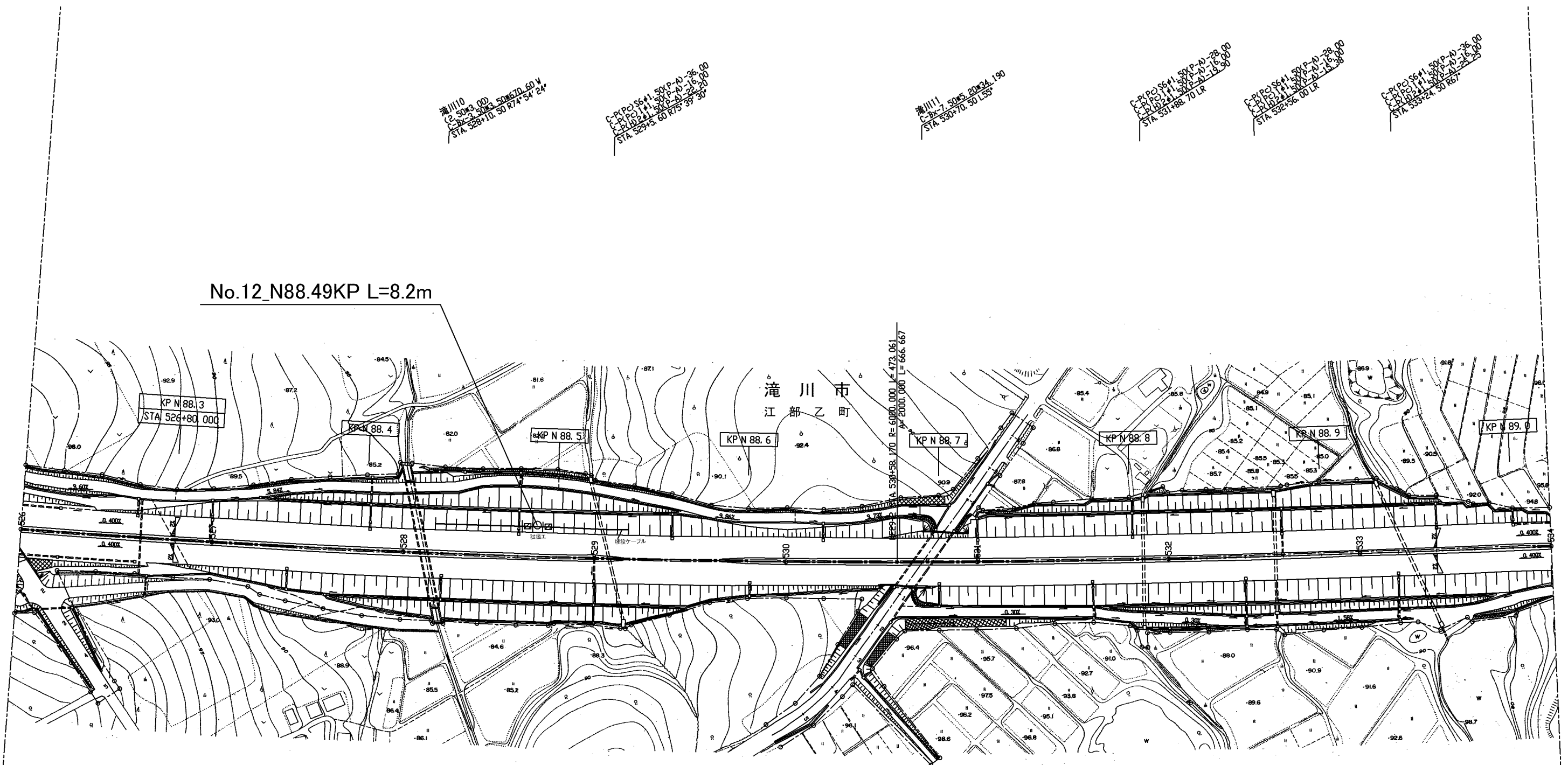
平面図(6)  
黒松内JCT～豊浦IC



北海道支社管内 盛土土質調査		—
工種	平面図(6)	—
名称	KP 161.575 ~ KP 160.875 STA. 326+00 ~ STA. 333+00	$\frac{7}{11}$
東日本高速道路(株) 北海道支社		

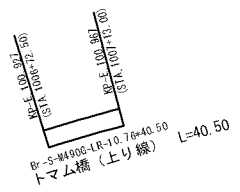
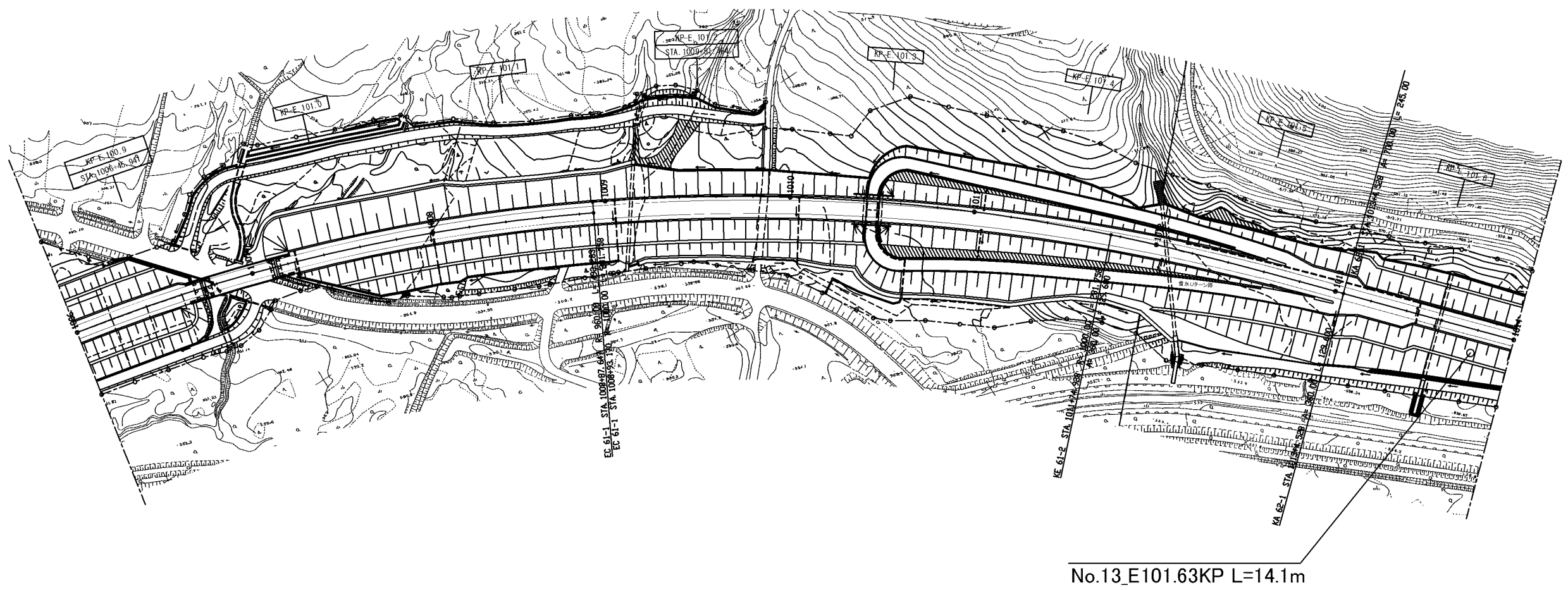


平面図(7)  
滝川IC～深川JCT



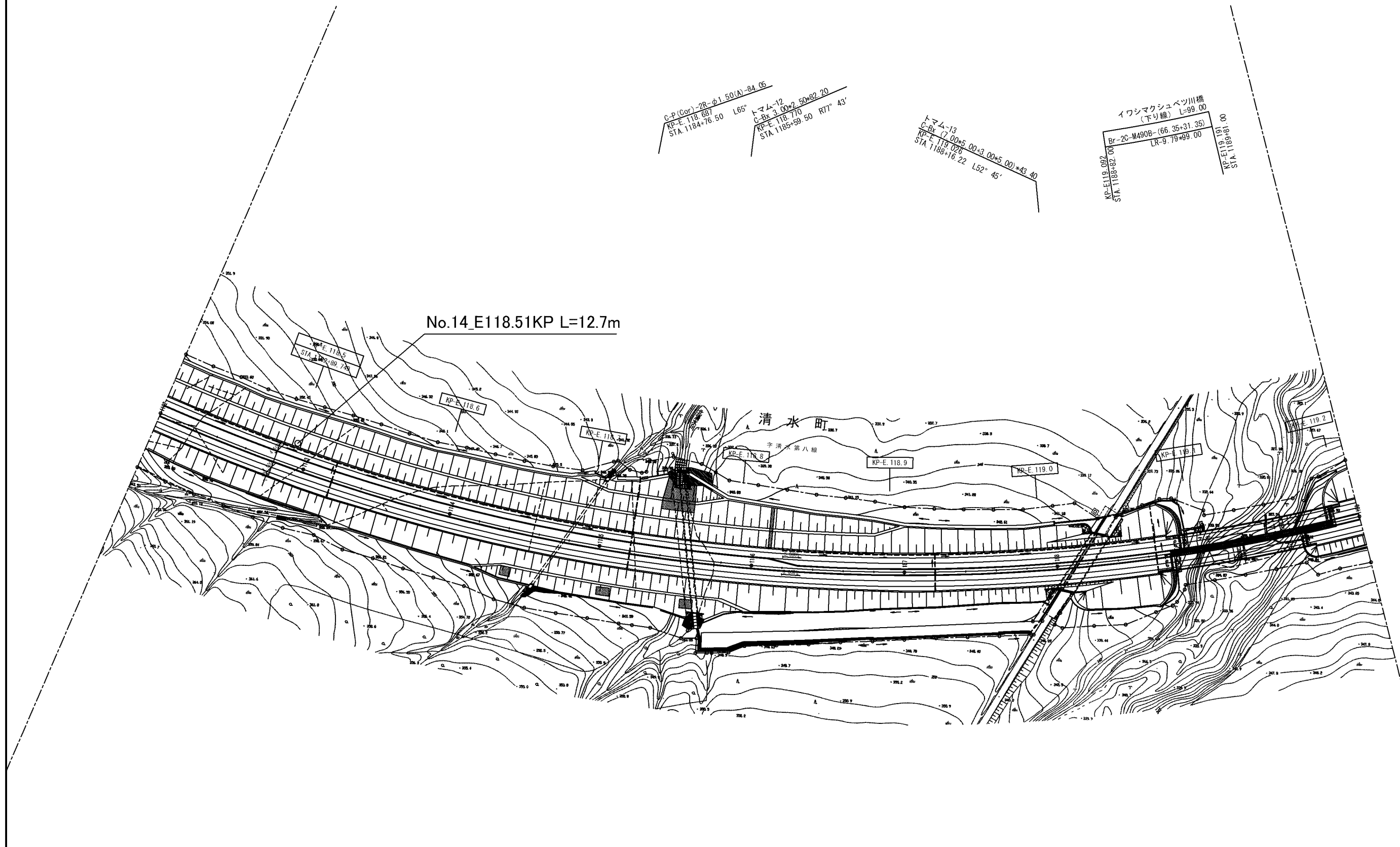
北海道支社管内 盛土土質調査		—
工種	平面図(7)	—
名称	KP N 88.220 ~ KP N 89.020 STA. 526+00 ~ STA. 534+00	8 / 11
東日本高速道路㈱ 北海道支社		

平面図(8)  
占冠IC～トマムIC

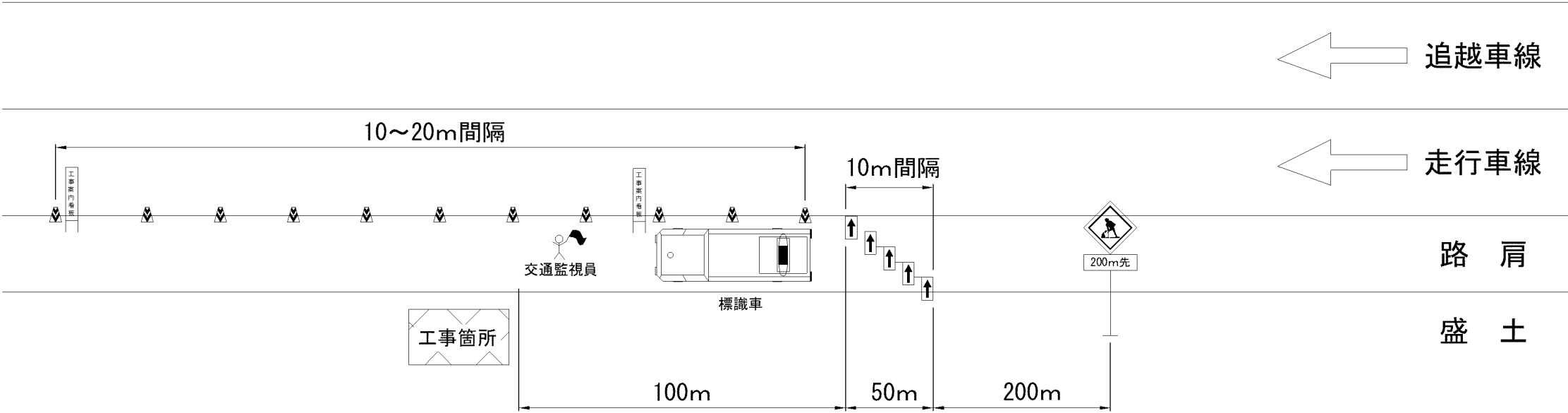


北海道支社管内 盛土土質調査		—
工種	平面図(8)	—
名称	KP-E. 100. 854 ～ KP-E. 101. 649 STA. 1006+00 ～ STA. 1014+00	$\frac{9}{11}$
東日本高速道路㈱ 北海道支社		

平面図(9)  
トマムIC～十勝清水IC



北海道支社管内 盛土土質調査		—
工種	平面図(9)	—
名称	KP-E. 118. 410～KP-E. 119. 210 STA. 1182+00～STA. 1190+00	10 11
東日本高速道路㈱ 北海道支社		



北海道支社管内 盛土土質調査		—
工種	交通規制図	—
名称	路肩規制 L × N	11 / 11
東日本高速道路㈱ 北海道支社		